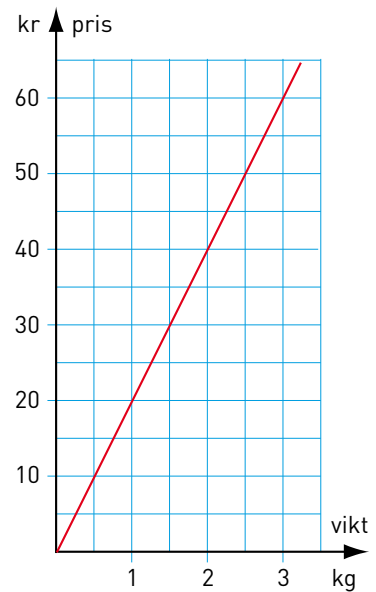


## Proportionalitet

1 Grafen visar hur mycket man får betala för nektariner en dag på torget. Hur mycket kostar

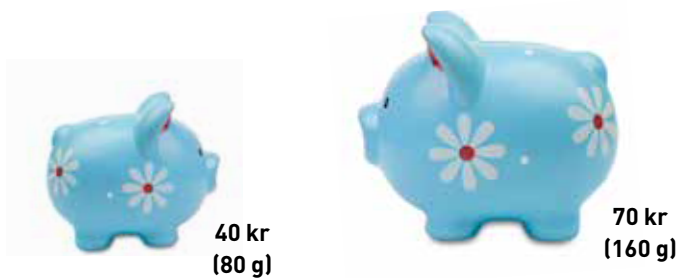
- a) 1 kg \_\_\_\_\_ b) 3 kg \_\_\_\_\_  
 c) Är priset proportionellt mot vikten? \_\_\_\_\_



2 För 3 kg apelsiner får Ossian betala 42 kr. Hur mycket kostar 5 kg av samma sort om priset är proportionellt mot vikten?

\_\_\_\_\_

3 Är priset proportionellt mot vikten? \_\_\_\_\_



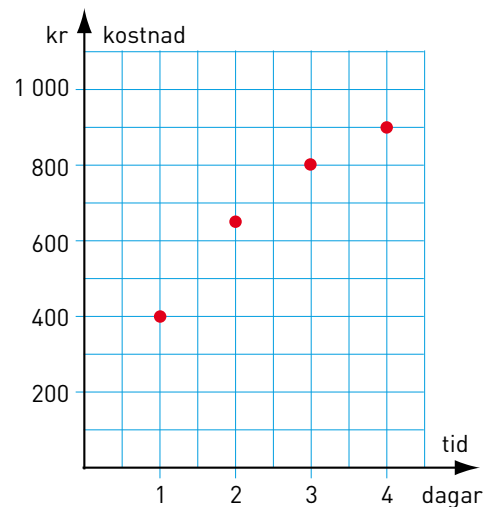
4 Grafen visar vad det kostar att hyra en kanot.

a) Är kostnaden proportionell mot antalet dagar?

\_\_\_\_\_

b) Förklara hur du tänker.

\_\_\_\_\_  
 \_\_\_\_\_  
 \_\_\_\_\_



## Proportionalitet

### FACIT

- 1 a) 20 kr  
b) 60 kr  
c) Ja
- 2 70 kr
- 3 Nej
- 4 a) Nej  
b) Punkterna ligger inte på en rät linje från origo.