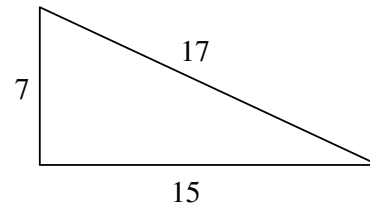
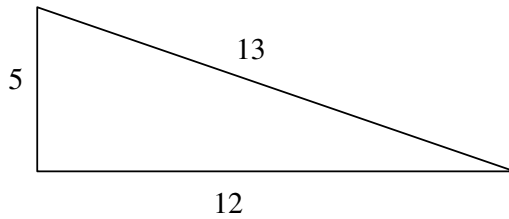


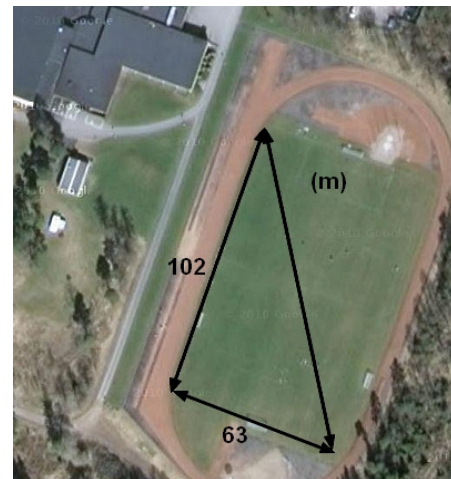
## Övningsprov

### Pythagoras sats och räkning med tal i grundpotensform.

1. Undersök om trianglarna är rätvinkliga.



2. På bilden ser på Mogavallen (från Google Maps).  
Hur lång är fotbollsplanens diagonal?



3. Stegen är 3,6 m lång och står 1,5 m ut från väggen. Hur långt upp på väggen når stegen?



4. Planeten Jupiter väger  $1,9 \cdot 10^{27}$  kg och jorden väger  $6,0 \cdot 10^{24}$  kg. Hur många "jordar" behövs det för att de skall väga tillsammans lika mycket som Jupiter?

5. En atom består av en atomkärna och elektroner. I atomkärnan finns det olika slags partiklar, bl.a. protoner och neutroner.. En neutron väger  $1,67 \cdot 10^{-27}$  kg och en elektron väger  $9,11 \cdot 10^{-31}$  kg. Hur många gånger tyngre är neutronen jämfört med elektronen?

